

SHRI MALAR IAS ACADEMY, HARUR, 94864 23999**TNPSC - GR - I - MODEL TEST - 2****13/02/2017 - 10.00 - 01.00 PM**

01. கண்டத்தின் மேல் அடுக்கு என அழைக்கப்படும்?

(A) சியால்

(B) சிமா

(C) நைஓப்

(D) மக்மா

02. பொருத்துக.

(a) போர் கடவுள்

- 1. சனி

(b) விவசாயத்துக்கான கடவுள்

- 2. செவ்வாய்

(c) சொர்கத்துக்கான கடவுள்

- 3. நெப்டியூன்

(d) கடலுக்கான கடவுள்

- 4. யுரேனஸ்

குறியீடுகள்:-

	a	b	c	d
(A)	2	1	4	3
(B)	2	1	3	4
(C)	1	2	3	4
(D)	1	2	4	3

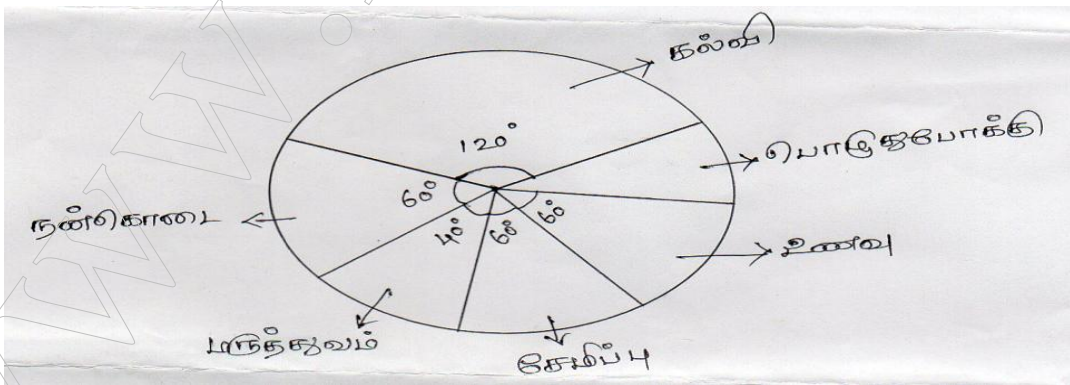
03. பொருத்துக.

(a) 111111_2 - 1. 17325_8 (b) 7893_{10} - 2. 63_{10} (c) 40324_5 - 3. 2589_{10} (d) 486_{10} - 4. 3421_5

குறியீடுகள்:-

	a	b	c	d
(A)	1	2	3	4
(B)	4	3	2	1
(C)	2	1	4	3
(D)	2	1	3	4

04. ஒருவரின் மாத ஊதியம் வட்ட கோணல் பகுதியில் குறிக்கப்படுகிறது. அவர் செலவிடும் நன்கொடை மற்றும் பொழுது போக்கு ஆகியவற்றிற்கு இடையேயுள்ள வித்தியாசம் ரூ.2400, எனில் அவரின் மாத செலவினம்?



Page 1 of 31

SHRI MALAR IAS ACADEMY, மலர் பல் மருத்துவமனை (மேல் மாடியில்), மார்கெட்டிங் சொசைட்டி எதிரில்,
கச்சேரி மேடு, சேலம் பை-பஸ் ரோடு, அருள். செல் : 94864 23999, www.shrimalariasacademy.com

TNPSC - Gr - I, II, II-A, IV, VAO & TET Paper 1, 2 & Police, SI பயிற்சி மையம்

(A) 21600 (B) 1800 (C) 27000 (D) 15000

05. உயர்நீதி மன்றம் நீதி பேராணைகளை எந்த விதியின் அடிப்படையில் வெளிவிடுகிறது?

(A) விதி 32 (B) விதி 214 (C) விதி 226 (D) விதி 124

06. கீழ்க்கண்டவற்றுள் சரியானவை?

I. அரசியல் நிர்ணய சபையின் முதல் கூட்டம் நடைபெற்ற நாள் 1946 டிசம்பர் 9

II. அரசியல் நிர்ணய சபையின் கடைசி கூட்டம் நடைபெற்ற நாள் 1950 ஜனவரி 24

(A) I மட்டும் (B) II மட்டும் (C) இரண்டும் (D) இரண்டும் இல்லை

07. 3 செ.மீ ஆரமுள்ள மூன்று வட்டங்கள் ஒன்றையொன்று தொடும்போது அவற்றால் சூழப்படும் பகுதியின் பரப்பைக் காண்க.

(A) 14.5 செ.மீ (B) 14.5 செ.மீ² (C) 1.45 செ.மீ² (D) 1.45 செ.மீ

08. ஒரு பெட்டியில் 14 ஆப்பிள்களும், 23 ஆரஞ்சுகளும் உள்ளன. அதிலிருந்து எத்தனை ஆரஞ்சு பழங்களை எடுத்தால் தற்பொழுது அப்பெட்டியில் 70% பழங்கள் ஆப்பிள்களாக இருக்கும்?

(A) 12 (B) 6 (C) 17 (D) 18

09. காற்றின் படிய வைத்தலால் ஏற்படும் பிறை சந்திர வடிவ மணற்குன்று?

(A) இன்சல் பர்க்குகள் (B) செஃப் (C) பர்கான் (D) போயஸ்

10. பொருத்துக.

(a) ரோம் - 1. போடாமாக்

(b) வாசிங்டன் - 2. டைபர்

(c) பாரிஸ் - 3. ஹைட்ஸன்

(d) நியூயார்க் - 4. செய்ன்

குறியீடுகள்:-

	a	b	c	d
(A)	1	2	3	4
(B)	2	1	4	3
(C)	2	1	3	4
(D)	1	2	4	3

11. ஒரு கடைக்காரர் தான் வைத்துள்ள முட்டைகளில் 5% உடைந்தவை மற்றும் மீதியுள்ளதில் 93% முட்டைகளை விற்று விடுகிறார். தற்பொழுது அவரிடம் 266 முட்டைகள் உள்ளன எனில் ஆரம்பத்தில் எவ்வளவு முட்டைகளை வைத்திருந்திருப்பார்?

(A) 3800 (B) 4000 (C) 6000 (D) 4800

12. A,B ஆகியோரின் சராசரி வயது 30 ஆண்டுகள், B மற்றும் C ஆகியோரின் சராசரி வயது 32 ஆண்டுகள் C மற்றும் A ஆகியோரின் சராசரி வயது 34 ஆண்டுகள் எனில் C இன் வயதைக் காண்க.

(A) 33 ஆண்டுகள் (B) 34 ஆண்டுகள் (C) 35 ஆண்டுகள் (D) 36 ஆண்டுகள்

13. பக்தசிங் என்பவர் ஒரு தொகையை 8% தனிவட்டி வீதத்திலும் மற்றொரு தொகையை 9% தனிவட்டி வீதத்திலும் முதலீடு செய்ததில் ஓராண்டு முடிவில் மொத்த வட்டியாக ரூ. 1860 ஐ பெறுகிறார். அவர் அத்தொகையை மாற்றி முதலீடு செய்திருந்தால் அவர் ரூ.20 ஐ கூடுதல் வட்டியாக பெற்றிருப்பார், எனில் அவர் முதலீடு செய்த தொகையை காண்க.

(A) ரூ. 10,000, ரூ. 8000 (B) ரூ. 12,000, ரூ. 10,000 (C) ரூ. 12,000, ரூ. 8000 (D) ரூ.14,000, ரூ.16000

14. பொருத்துக.

(a) வழிகாட்டுதல் குழு - 1. ஜவஹர்லால் நேரு
(b) அடிப்படை உரிமைகள் குழு - 2. அம்பேத்கார்
(c) வரைவுகுழு - 3. வல்லபாய் பட்டேல்
(d) மாநிலங்கள் குழு - 4. ராஜேந்திரபிரசாத்
குறியீடுகள்:-

	a	b	c	d
(A)	4	3	2	1
(B)	4	3	1	2
(C)	3	4	1	2
(D)	3	4	2	1

15. ஓர் எண்ணை 18 ஐ கொண்டு அதிகரித்தால் அது அதன் தலைகீழியின் 360 மடங்கிற்கு சமம் எனில் அந்த எண்ணைக் காண்க.

(A) 8 (B) 10 (C) 12 (D) 16

16. ஒரு கடைக்காரர் சேலையை 8% இலாபத்திலும், சட்டையை 10% தள்ளுபடியிலும் விற்றால் அவர் ரூ. 1008 ஐ பெறுவார். அவர் சேலையை 10% இலாபத்திலும் சட்டையை 8% தள்ளுபடியிலும் விற்றால் அவர் ரூ.1028 ஐ பெறுவார் எனில் சேலையின் அடக்க விலையைக் காண்க.

(A) ரூ.400 (B) ரூ. 500 (C) ரூ. 600 (D) ரூ. 700

17. தமிழ்நாடு, கேரள கடற்கரையில் அதிகமாக காணப்படுவது?

(A) டோலமைட் (B) யுரேனியம் (C) தோரியம் (D) இல்மனைட்

18. பின்வரும் கூற்றுகளை ஆய்க.

- I. 1879 ல் பிளாவட்ஸ்கி அம்மையாரும் ர்.ரூ. ஆல்காட்டும் இந்தியா வந்தனர்.
 - II. பிரம்மஞான சபையின் தலைமை மையத்தை சென்னை அடையாருக்கு மாற்ற தயானந்த சரஸ்வதி உதவினார்.
 - III. 1882 - ல் அன்னிபெசன்ட் இந்தியாவிற்கு வருகை புரிந்தார்.
 - IV. 1898 - ல் காசியில் இந்துக் கல்லூரி நிறுவியவர்களில் அன்னிபெசன்டும் ஒருவர்.
- சரியான விடையளி.

(A) I, II, III சரி (B) III மட்டும் தவறு (C) II, III தவறு (D) அனைத்தும் சரி

19. $999\frac{1}{9} + 9999\frac{2}{9} + 99999\frac{3}{9} + \dots + 9999999\frac{8}{9}$ இதன் மதிப்பைக் காண்க.

(A) 3996 (B) 7996 (C) 7998 (D) எதுவுமில்லை

20. ஆடுகளும், புறாக்களும் உள்ள குழுவில் கால்களின் எண்ணிக்கையானது அங்குள்ள தலைகளின் எண்ணிக்கையின் இருமடங்கைவிட 100 அதிகம் எனில் அங்குள்ள ஆடுகளின் எண்ணிக்கை?

- (A) 40 (B) 48 (C) 50 (D) 75

21. மத்திய மாநில நிர்வாக உறவுகள்

- (A) விதி 245 - 263 (B) விதி 245 - 255 (C) விதி 256 - 263 (D) விதி 255 - 263

22. ஒரு கடைக்காரர் இரண்டு பொருட்களில் ஒன்றை 30% நட்டத்திற்கும் மற்றொன்றை 35% இலாபத்திற்கும் விற்றதில் ஒட்டுமொத்தத்தில் அவர் இலாபமோ நட்டமோ அடையவில்லை, அவர் விற்ற இரு பொருட்களின் மொத்த விற்பனை விலை ரூ. 572 எனில் அவ்விரு பொருட்களின் அடக்க விலைகளுக்கு இடையேயுள்ள வித்தியாசத்தைக் காண்க.

- (A) ரூ.38 (B) ரூ. 40 (C) ரூ. 42 (D) ரூ.44

23. எந்த ஆண்டு வெளிநாட்டில் வாழும் இந்திய வம்சாவழியினருக்கு இரட்டை குடியரிமை வழங்க சட்டம் இயற்றப்பட்டது?

- (A) 2005 (B) 2003 (C) 1992 (D) 1986

24. பொருத்துக.

- (a) 10வது சட்ட திருத்தம் - 1. பாண்டிச்சேரி
(b) 12வது சட்ட திருத்தம் - 2. தாத்ரா நாகர் ஹைவேலி
(c) 14வது சட்ட திருத்தம் - 3. சண்டிகர்
(d) 18வது சட்ட திருத்தம் - 4. டையூ டாமன்

குறியீடுகள்:-

	a	b	c	d
(A)	4	2	1	3
(B)	2	4	1	3
(C)	2	4	3	1
(D)	4	2	3	1

25. ஓர் இயந்திர படகால் 7 மணி நேரத்தில் நீரோட்டத்தின் எதிர்த்திசையில் 30 கி.மீ சென்று திரும்பி நீரோட்டத்தின் திசையில் 28 கி.மீ வர முடியும். மேலும் அது நீரோட்டத்தின் எதிர்த்திசையில் 21கி.மீ சென்று திரும்பி வர 5 மணிநேரம் எடுத்துக் கொள்கிறது எனில் அசைவற்ற நீரில் இயந்திர படகின் வேகத்தை காண்க.

- (A) 8 கி.மீ/மணி (B) 10 கி.மீ/மணி (C) 12 கி.மீ/மணி (D) 20 கி.மீ/மணி

26. $2^{x+y} = 10$, $2^{y+z} = 20$ மற்றும் $2^{z+x} = 30$ எனில் " $2x$ " ன் மதிப்பைக் காண்க.

- (A) 3/2 (B) $\sqrt{15}$ (C) $\frac{\sqrt{16}}{2}$ (D) 15

27. 2^{123456} ஐ 9 ஆல் வகுத்தால் கிடைக்கும்?

- (A) 0 (B) 1 (C) 4 (D) 8

28. தமிழ்நாட்டின் கடற்கரையை தவிர்த்து இந்திய கடற்கரையின் நீளம்?

- (A) 6100 km (B) 6000 km (C) 5500 km (D) 5088 km

29. கீழ்க்கண்ட சிகரங்களை ஏறுவரிசைப்படுத்துக.

I. குருசிதார்

II. ஆணைமுடி

III. மகேந்திரகிரி

IV. தொட்டபெட்டா

(A) II, IV, I, III

(B) III, I, IV, II

(C) II, I, IV, III

(D) III, IV, I, II

30. ஒரு மனிதன் இரண்டு கோழிகளை ஒரே விலைக்கு வாங்கி ஒன்றை 20% லாபத்திற்கும் மற்றதை 20% நஷ்டத்திற்கும் விற்றால் மொத்தத்தில் அவர்?

(A) லாபமடைகிறார்

(B) நஷ்டமடைகிறார்

(C) லாபமோ, நஷ்டமோ அடையவில்லை

(D) மேற்கூறியவைகளில் எதுவுமில்லை

31. 500 உறுப்பினர்கள் கொண்ட ஒரு பாராளுமன்றத்தில் சென்ற தேர்தலில் A என்ற கட்சியானது, B - ஐ விட அதிக பெரும்பான்மை பெற்று ஆட்சி அமைத்தது ஆனால் இந்த தேர்தலில் B என்ற கட்சியானது சென்ற தேர்தலைவிட 33.33....% அதிக இடங்களை பெற்றும் போன முறை A பெற்ற பெரும்பான்மை போல் இருமடங்கு பெறும் ஆட்சி அமைத்தது எனில் இம்முறை B வெற்றி பெற்ற இடங்களின் எண்ணிக்கையை காண்க.

(A) 280

(B) 275

(C) 300

(D) 325

32. விண்ணப்பதாரர்களுக்கு சட்ட உதவி அளித்து பொது சொத்தை பாதுகாப்பது?

(A) நெறியுறுத்தும் நீதி பேராணை

(B) தடையுறுத்தும் நீதிபேராணை

(C) தகுதி முறை வினவும் நீதிபேராணை

(D) செயலுறுத்தும் நீதிபேராணை

33. தவறானதை தேர்ந்தெடு.

I. உச்சநீதிமன்ற நீதிபதியை குடியரசு தலைவர் நியமனம் செய்கிறார்.

II. உயர் நீதிமன்ற நீதிபதியை ஆளுநர் நியமனம் செய்கிறார்.

(A) I மட்டும்

(B) II மட்டும்

(C) இரண்டும்

(D) இரண்டும் இல்லை

34. காலியாக உள்ள ஒரு தண்ணீர் தொட்டியை குழாய்கள் A, B முறையே 4 மணி, 6 மணி நேரங்களில் நிரப்பும். "C" என்ற குழாயானது நீர் நிரம்பிய தண்ணீர் தொட்டியை 3 மணி நேரத்தில் காலியாக்கும். மூன்று குழாய்களும் ஒரே நேரத்தில் திரந்துவிடப்பட்டால் தொட்டியானது எவ்வளவு நேரத்தில் நிரம்பும்?

(A) 10 மணி

(B) 8 மணி

(C) 18 மணி

(D) 12 மணி

35. 16 ஆண்கள் மற்றும் 24 பெண்கள் சேர்ந்து ஒரு வேலையை 120 நாட்களில் செய்து முடிக்கிறார்கள் எனில் அதே வேலையை 30 ஆண்கள் மற்றும் 45 பெண்கள் சேர்ந்து எத்தனை நாட்களில் செய்து முடிப்பார்கள்?

(A) 80

(B) 56

(C) 64

(D) 100

36. A, B என்ற குழாய்கள் முறையே காலியாக உள்ள தண்ணீர் தொட்டியை 32 நிமிடங்கள் 56 நிமிடங்களில் நிரப்பும். அவையிரண்டு குழாய்களும் திறந்து விடப்பட்டதிலிருந்து எவ்வளவு நேரம் கழித்து A - என்ற குழாயை நிறுத்தியிருந்தால் அந்த தண்ணீர் தொட்டியானது 24 நிமிடத்தில் நிரம்பும்?

(A) 10

(B) 15

(C) 20

(D) 22

37. சூரியன் மகர ரேகையை நோக்கி ஆரம்பிக்கும்போது ஏற்படும் பருவ காற்று?

(A) தென்மேற்கு பருவகாற்று

(B) வடகிழக்கு பருவகாற்று

(C) நார்வெஸ்டர்

(D) கால்பைசாகி

38. பொருத்துக.

- (a) நெல் - 1. கரிசல் மண்
 (b) பருத்தி - 2. வண்டல் மண்
 (c) பருப்பு வகைகள் - 3. சரளை மண்
 (d) தோட்ட பயிர்கள் - 4. செம்மண்

குறியீடுகள்:-

	a	b	c	d
(A)	2	1	4	3
(B)	2	1	3	4
(C)	1	2	3	4
(D)	1	2	4	3

39. ஒரு வேலையை A,B முறையே 12, 15 நாட்களில் செய்து முடிக்கிறார்கள். அவர்கள் வேலை செய்ய ஆரம்பித்த 5 நாட்களுக்கு பிறகு A விலகிவிடுகிறார். A விலகிய மூன்று நாட்களுக்கு பிறகு B விலகிவிடுகிறார். மீதி வேலையை C என்பவர் ஒரு நாளில் செய்து முடிக்கிறார் எனில் அவ்வேலையை C மட்டும் தனியே எத்தனை நாட்களில் செய்து முடிப்பார்?

- (A) 10 (B) 15 (C) 20 (D) 25

40. $x + \frac{1}{x} = -2$ எனில் $x^{12780} + \frac{1}{x^{14567}} = ?$

- (A) -2 (B) 1 (C) -1 (D) 0

41. பொருத்துக.

- (a) ஜாலியன் வாலாபாக் படுகொலை - 1. 1923
 (b) தண்டி யாத்திரை - 2. 1919
 (c) சுயராஜ்ஜியக் கட்சி - 3. 1930
 (d) பூனா ஒப்பந்தம் - 4. 1932

குறியீடுகள்:-

	a	b	c	d
(A)	2	4	1	3
(B)	3	4	1	2
(C)	2	3	1	4
(D)	4	3	2	1

42. பின்வருபவர்களில் பாராளுமன்ற கூட்ட தொடரில் கலந்து கொல்பவர்?

- (A) தலைமை தேர்தல் அதிகாரி (B) அட்டர்னி ஜெனரல்
 (C) உச்சநீதி மன்ற நீதிபதி (D) தேர்வாணைய தலைவர்

43. $(a - 3)^2 + (b - 4)^2 + (c - 9)^2 = 0$ எனில் $\sqrt{a + b + c} = ?$

- (A) -4 (B) 4 (C) ± 4 (D) ± 2

44. $\frac{a}{b} + \frac{b}{a} = 1$ எனில் $a^{1536} - b^{1536}$ இன் மதிப்பு?

- (A) 1 (B) -1 (C) 1536 (D) 0

45. பொருத்துக.

- (a) பக்தசிங் - 1. ஜனவரி 11, 1932
 (b) வாஞ்சிநாதன் - 2. மார்ச் 23, 1931
 (c) மங்கள் பாண்டே - 3. ஜூன் 17, 1911
 (d) திருப்பூர் குமரன் - 4. மார்ச் 29, 1857

குறியீடுகள்:-

	a	b	c	d
(A)	3	4	1	2
(B)	2	3	4	1
(C)	3	4	2	1
(D)	4	3	2	1

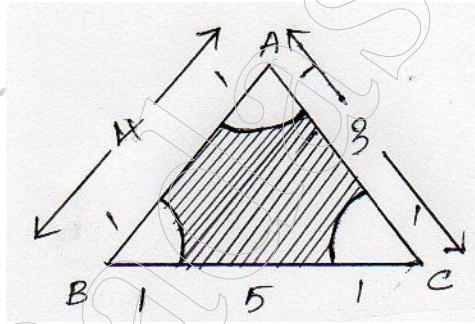
46. காந்தி எந்த ஆண்டு "ஹரிஜன்" என்ற பத்திரிக்கையைத் தொடங்கினார்?

- (A) 1930 (B) 1918 (C) 1933 (D) 1937

$$47. \sqrt{\frac{(3\frac{1}{4})^4 - (4\frac{1}{3})^4}{(3\frac{1}{4})^2 - (4\frac{1}{3})^2}}$$

- (A) $1\frac{1}{2}$ (B) $1\frac{7}{12}$ (C) $5\frac{5}{12}$ (D) $7\frac{1}{12}$

48.



நிழலிடப்பட்ட பகுதியின் பரப்பைக் காண்க.

- (A) $6 - \pi$ (B) $6 - \frac{\pi}{2}$ (C) $6 - \frac{\pi}{4}$ (D) $6 - \frac{\pi}{3}$

49. நீளம் 15 மீ, அகலம் 20 செ.மீ, உயரம் 12 மீ உடைய ஒரு சுவரை எழுப்ப நீளம் 36 செ.மீ, அகலம் 25 செ.மீ, தடிமன் 10 செ.மீ உடைய செங்கற்கள் எத்தனை தேவைப்படும்?

- (A) 2000 (B) 4000 (C) 12000 (D) 8000

50. இந்திய அரசியலமைப்பின் எந்த பகுதியின் கீழ் 14 வயதுக்குட்பட்ட குழந்தைகளுக்கு இலவச கட்டாய கல்வி வழங்க வழிவகை செய்தது?

- (A) பகுதி IV (B) பகுதி - III (C) பகுதி IV - A (D) பகுதி II

51. மக்களவையில் பூஜ்ய நேரத்தின் கால அளவு?

- (A) 60 நிமிடங்கள் (B) 120 நிமிடங்கள் (C) 90 நிமிடங்கள் (D) 30 நிமிடங்கள்

52. ஒரு கன சதுரத்தின் ஒரு பக்கம் 100% அதிகரித்தால் கன அளவு எவ்வளவு அதிகரிக்கும்?

- (A) 400% (B) 800% (C) 700% (D) 100%

53. A,B,C ஆகியோரின் வருமான விகிதம் 7 : 9 : 12 மற்றும் அவர்களின் செலவின விகிதம் 8 : 9 : 15 ஆகும். A என்பவர் தனது வருமானத்தில் $\frac{1}{4}$ பங்கு சேமிக்கிறார் எனில் A,B,C ஆகியோரின் சேமிப்பு விகிதத்தை காண்க.

- (A) 21 : 11 : 31 (B) 11 : 21 : 31 (C) 56 : 99 : 69 (D) 56 : 69 : 99

54. ஒருவன் தனது ஊதியத்தில் 12 $\frac{1}{2}$ % ஐ தினச் செலவிற்கும் மீதியுள்ளதில் 30% ஐ வீட்டு வாடகைக்கும் கொடுத்தது போக ரூ. 2940 ஐ வைத்துள்ளார் எனில் அவரின் ஊதியத்தைக் காண்க.

- (A) 4800 (B) 5200 (C) 4500 (D) 4000

55. குல்ஷி பான்பூர், ஹிராபூர் ஆகிய இரும்பு எஃகு தொழிற்சாலைகள் ஒருங்கிணைக்கப்பட்டு பான்பூர் இரும்பு எஃகு தொழிற்சாலையாக மாற்றப்பட்ட ஆண்டு?

- (A) 1870 (B) 1919 (C) 1923 (D) 1972

56. ஜெர்மனி , போலந்து இடையேயான எல்லைக்கோடு?

- (A) ஹிண்டன்பர்க் கோடு (B) சீஜ்பிரிக்ட் கோடு
(C) 38வது இணைகோடு (D) 49 வது இணைகோடு

57. ராஜா என்பவர் 4 குதிரைகள், 9 பசுக்களை ரூ. 13400 க்கு வாங்கி குதிரையை 10% இலாபத்திற்கும் பசுவை 20% இலாபத்திற்கும் விற்கிறதில் ஒட்டுமொத்த இலாபம் ரூ.1880 ஐ அடைகிறார் எனில் குதிரையின் அடக்க விலையைக் காண்க.

- (A) ரூ. 2500 (B) ரூ. 3000 (C) ரூ. 2000 (D) ரூ. 1000

58. A, B, C ஆகியோரின் சராசரி எடை 84 கிலோ, அவர்களுடன் D ஐ சேர்த்தால் சராசரி எடை 80 கிலோ, D ஐ விட 3 கிலோ அதிகமாக உள்ள E ஐ A விற்கு பதிலாக சேர்க்கும் பொழுது B,C,D,E ன் சராசரி எடை 79 கிலோ ஆகிறது எனில் A ன் எடையைக் காண்க.

- (A) 65 Kg (B) 70 Kg (C) 75 Kg (D) 80 Kg

59. மாநிலங்களவை உறுப்பினர் ஆவதற்கு குறைந்தபட்ச வயது?

- (A) 25 (B) 30 (C) 35 (D) 27

60. பாராளுமன்ற கூட்ட தொடர்களுக்கு இடைப்பட்ட காலம் நாட்களுக்கு மேல் இருக்க கூடாது?

- (A) 120 (B) 60 (C) 180 (D) 90

61. விமல் என்பவர் ரூ.6800 ஐ இரு ஆண்டு தவணைகளில் திருப்பி கட்டிவிடுவதாக 12 $\frac{1}{2}$ % கூட்டு வட்டி வீதத்தில் கடனாகப் பெற்றால் அவரின் ஆண்டு தவணைத் தொகையை காண்க.

- (A) Rs. 4000 (B) Rs. 4050 (C) Rs. 4150 (D) Rs. 3500

62. தற்பொழுது அருரின் மக்கள் தொகை 108565 ஆகும். ஒவ்வொரு ஆண்டும் 6% மக்கள் தொகை வளர்ச்சி ஏற்பட்டால் தோராயமாக எத்தனை ஆண்டுகளில் அந்நகரின் மக்கள்தொகை 217130 ஆக இருக்கும்?

- (A) 10 (B) 11 (C) 12 (D) 13

63. உப்பு அதிகமாக உற்பத்தி செய்யும் மாநிலம்?

- (A) தமிழ்நாடு (B) ஆந்திரா (C) கர்நாடகா (D) குஜராத்த்

64. இந்தியாவின் முதல் தேசிய பூங்கா?

- (A) காஸிரங்கா (B) வால்மீகி (C) கார்பெட் (D) சான்ஹா

65. எந்த தொகைக்கு தனிவட்டி, கூட்டுவட்டிக்கு உள்ள வித்தியாசமாக ரூ.244 கிடைக்கும், வட்டிவீதம் 10% மற்றும் 1 ½ ஆண்டுகள் கூட்டுவட்டியானது அரையாண்டிற்கு ஒருமுறை கணக்கிடப்படுகிறது?

- (A) ரூ. 32000 (B) ரூ.30000 (C) ரூ. 35000 (D) ரூ. 36000

66. ரூ. 6450 ஆனது 4 ஆண்டுகளுக்கு 5% தனிவட்டி வீதத்தில் கடனாக கொடுக்கப்பட்டு ஆண்டுத் தவணை முறையில் திருமப வசூலிக்கப்பட்டால் தவணைத் தொகையை காண்க.

- (A) ரூ. 1200 (B) ரூ. 1500 (C) ரூ. 1935 (D) ரூ. 1950

67. அவசர கால நிதி?

- (A) விதி 266 (B) விதி 267 (C) விதி 265 (D) விதி 286

68. கீழ்க்கண்டவற்றுள் எது உச்சநீதி மன்றத்தின் முதன்மை பணியாக இருக்கும்

- (A) உயர்நீதிமன்ற வழக்குகளை மேல் முறையீடு செய்தல்
(B) அரசுக்கு ஆலோசனை வழங்குதல்
(C) தீர்ப்பை மறுபரிசீலினை செய்தல்
(D) இரண்டு (அ) அதற்கு மேற்பட்ட மாநிலங்களுக்கு இடையேயான பிரச்சனைகளை கையாளுதல்

69. x, y என்ற இரு இரயில்கள் முறையே A, B என்ற இரயில் நிலையங்களிலிருந்து ஒரே நேரத்தில் புறப்பட்டு ஒன்றையொன்று நோக்கி பயணிக்கின்றன. அவைகள் ஓரிடத்தில் சந்தித்துவிட்டு 4 மணி 12 நிமிடங்கள், 2 1/7 மணி நேரம் கழித்து அவைகள் B, A இரயில் நிலையங்களை சென்றடைகின்றன. x என்ற இரயிலின் வேகம் 70 கி.மீ/மணி எனில் y - ன் வேகத்தை காண்க.

- (A) 88 km/hr (B) 96 km/hr (C) 95 km/hr (D) 98 km/hr

70. ஒரு முக்கோண வடிவ நிலத்தின் பக்க அளவுகள் முறையே 18.5 மீ, 6 மீ, 17.5 மீ எனில் அதன் பரப்பைக் காண்க.

- (A) $47.5\sqrt{2}$ மீ² (B) $47.5\sqrt{3}$ மீ² (C) 52.5 மீ² (D) 50.5 மீ²

71. ஒருவரின் வருமானம் 25% அதிகரித்தால் செலவு எவ்வளவு குறையும்?

- (A) 20% (B) 10% (C) 15% (D) எதுவுமில்லை

72. பாயிண்ட் சாலிமர் பறவைகள் சரணாலயம் உள்ள மாவட்டம்?

- (A) இராமநாதபுரம் (B) அரியலூர் (C) ஈரோடு (D) நாகபட்டினம்

73. தமிழ்நாட்டில் பசுமை மாறா காடுகள் காணப்படும் மாவட்டம்?

- (A) கோயம்புத்தூர் (B) தேனி (C) ஈரோடு (D) நீலகிரி

74. கன சதுர பெட்டியில் மிகச்சரியாக பொருந்துமாறு ஒரு கோள குண்டு வைக்கப்படுகிறது எனில் கனசதுரம் மற்றும் கோள குண்டு ஆகியவற்றின் கன அளவுகளின் விகிதம்?

- (A) 6 : π (B) π : 7 (C) π : 6 (D) 1 : 2

75. $x^a x^b x^c = 1$ எனில் $a^3 + b^3 + c^3 = ?$

- (A) 0 (B) 1 (C) abc (D) 3 abc

76. அமைச்சர்களின் எண்ணிக்கை மொத்த உறுப்பினர்களில் 15 சதவீதம் மிகாமல் இருக்க வேண்டும் என கூறிய சட்டதிருத்தம்?

- (A) 91வது திருத்தம் (B) 92வது திருத்தம் (C) 86வது திருத்தம் (D) 95வது திருத்தம்

77. பொருத்துக.

- (a) விதி - 371 C - 1. மிசோரம்
(b) விதி - 371 H - 2. தெலுங்கானா
(c) விதி - 371 G - 3. அருணாசலபிரதேசம்
(d) விதி - 371 E - 4. மணிப்பூர்

குறியீடுகள்

	a	c	d	e
(A)	4	3	2	1
(B)	4	3	1	2
(C)	3	4	1	2
(D)	3	4	2	1

78. பொருத்துக.

- (a) வண்டல் மண் - 1. வேதாரண்யம்
(b) செம்மண் - 2. கோயம்புத்தூர்
(c) கரிசல் மண் - 3. தஞ்சாவூர்
(d) உவர் மண் - 4. சிவகங்கை

குறியீடுகள்:-

	a	b	c	d
(A)	4	3	2	1
(B)	4	3	2	1
(C)	3	4	2	1
(D)	3	4	1	2

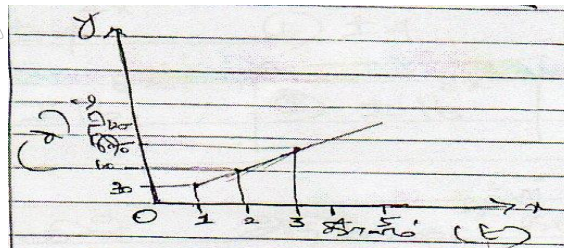
79. $x + \frac{1}{16x} = 1$ எனில் $64x^3 + \frac{1}{64x^3} =$ இன் மதிப்பு ?

- (A) 4 (B) 52 (C) 64 (D) 76

80. $1 + 2 + 3 + \dots$ இன் கூடுதல்?

- (A) காண முடியாது (B) முடிவிலி (C) $\frac{n(n+1)}{2}$ (D) $\frac{-1}{12}$

81.



படத்தில் தூர காலம் குறிக்கப்பட்டுள்ளது எனில் 10 மணி 20 நிமிடத்தில் பொருளானது கடக்கும் தொலைவை காண்க.

- (A) 270 கி.மீ (B) 300 கி.மீ (C) 303 கி.மீ (D) 310 கி.மீ

82. தமிழ்நாட்டில் பாலின விகிதம் அதிகம் உள்ள மாவட்டம்?

- (A) தருமபுரி (B) நீலகிரி (C) சென்னை (D) கன்னியாகுமரி

83. HCF (a^m, a^{m+n}, a^{n-m})

- (A) a^m (B) a^{-m} (C) 1 (D) காண முடியாது

84. LCM (1, 2, 3, 4,, 20)

- (A) $1 \times 2 \times 3 \times \dots \times 20$ (B) 20! (C) $2^{17} \times 3^8 \times 5^4 \times 7^2 \times 11 \times 13 \times 7 \times 19$ (D) காண முடியாது

85. 1, 1, 1, 7, 25,

- (A) 57 (B) 59 (C) 61 (D) 63

86. மதிப்பீட்டு குழுவில் உள்ள மக்களவை உறுப்பினர்களின் எண்ணிக்கை?

- (A) 15 (B) 22 (C) 7 (D) 30

87. $\sqrt{81}$ ன் வர்க்கமூலம்?

- (A) 9 (B) 3 (C) 81 (D) 6561

88. முதல் முதலில் லோக் அயுத்தா அமைக்கப்பட்ட மாநிலம்?

- (A) ஒரிசா (B) மகாராஷ்டிரா (C) பீகார் (D) ராஜஸ்தான்

89. 16^{16x^2} இன் வர்க்க மூலம்?

- (A) $\pm 4^{4x^2}$ (B) $\pm 4^{4x}$ (C) $\pm 16^{8x}$ (D) $\pm 16^{8x^2}$

90. உலகின் அதிவேக தூப்பர் கம்பியூட்டரான 'Sunway Taihulight' (China) வின் வேகம்?

- (A) 64 PFLOPS (B) 128 PFLOPS (C) 93 PFLOPS (D) 100 PFLOPS

91. கீழே உள்ள கூற்றை ஆராய்க.

1. வைரம் கடினமானது & கிராபைட் மென்மையானது
2. வைரம் மென்மையானது & கிராபைட் கடினமானது
3. வைரம் மின்னோட்டத்தை கடத்தாது ஆனால் கிராபைட் நன்கு கடத்தும்
4. வைரம் மின்னோட்டத்தை நன்கு கடத்தும் ஆனால் கிராபைட் கடத்தாது.

- (A) 1 & 3 (B) 1 only (C) 2 & 3 (D) 1 & 4

92. காந்தப் பொருட்கள் பற்றிய கூற்றை கருதுக.

1. Au, Ag, Cu & காற்று - டையா காந்த பொருள்
 2. Na, Al, Mn & O₂ - பாரா காந்த பொருள்
 3. Fe, Co, Ni - ஃபெர்ரோ காந்த பொருள்
- எது சரி?

(A) 1 மட்டும்

(B) 2 மட்டும்

(C) 3 மட்டும்

(D) அனைத்தும்

93. பொருத்துக.

நிலம்

பூ

(a) குறிஞ்சி

- 1. தாழை

(b) முல்லை

- 2. காந்தள்

(c) மருதம்

- 3. முல்லை

(d) நெய்தல்

- 4. குவளை

குறியீடுகள்:-

	a	b	c	d
(A)	4	3	1	2
(B)	2	3	4	1
(C)	3	2	1	4
(D)	2	3	1	4

94. கீழ்க்காணும் கூற்றுகளை ஆய்க.

I. பல்லவர் நிர்வாகத்தில் உரிமையியல் குற்றவியல் ஆகிய நீதிமன்றங்கள் இருந்தன.

II. கிராமத்தை நிர்வகிக்க "ஊர் அவை" இருந்தது.

III. கிராமங்களின் வளர்ச்சிக்கு வாரியங்கள் ஏற்படுத்தப்படவில்லை.

IV. நிர்வாகத்தின் அடிப்படை அலகு கிராமம் ஆகும்.

எது சரி?

(A) I, II மற்றும் IV சரி

(B) II, III, IV சரி

(C) I, II மற்றும் III சரி

(D) அனைத்தும் சரி

95. கீழ்க்கண்ட வாக்கியத்தை கவனி.

கூற்று (A) : மழை காலத்தில் கார் (அ) பேருந்து ஓட்டுவதற்கு கடினமாக இருக்கிறது.

காரணம் (R) : மேற்பரப்பு ஈரமாவதின் காரணமாக உராய்வு குணகத்தின் மதிப்பு குறைகிறது.

(A) (A) & (R) சரி, மேலும் (R) என்பது (A) விற்கு சரியான விளக்கம்

(B) (A) & (R) சரி, மேலும் (R) என்பது (A) விற்கு சரியான விளக்கமல்ல

(C) (A) சரி ஆனால் (R) தவறு

(D) (A) தவறு ஆனால் (R) சரி

96. பின்வரும் இயற்பியல் அளவுகளை கருதுக?

1. இடப்பெயர்ச்சி

2. திருகுவிசை

3. மின்னோட்ட அடர்த்தி

4. நேர் உந்தம்

மேலுள்ளவற்றில் எவை வெக்டர் அளவு?

(A) 1, 2 & 3

(B) 1, 4 & 3

(C) 2, 3 & 4

(D) அனைத்தும்

97. பொருத்துக.

நூல்

ஆசிரியர்

(a) கலிங்கத்துப்பரணி

- 1. ஜெயங்கொண்டார்

(b) மூவருலா

- 2. புத்தமித்திரர்

(c) வீரசோழியம்

- 3. பவணந்தி முனிவர்

(d) நன்னூல்

- 4. ஒட்டக்கூத்தர்

குறியீடுகள்:-

	a	b	c	d
(A)	2	3	4	1
(B)	1	2	3	4
(C)	1	4	2	3
(D)	1	4	3	2

98. கடலூர் மாவட்டத்தில் வீராணம் ஏரியை வெட்டுவித்த சோழ மன்னன் யார்?

- (A) இராஜேந்திர சோழன் | (B) பராந்தக சோழன் |
(C) இராஜராஜ சோழன் | (D) குலோத்துங்கன் |

99. கீழ்க்கண்ட எதில் மேற்பொருந்துதல் தத்துவம் நிகழாது?

1. குறுக்கீட்டு விளைவு 2. விம்மல் 3. நிலையான அலை 4. தள விளைவு
தேர்வு செய்க?
(A) 1 & 2 (B) 4 மட்டும் (C) 2 மட்டும் (D) 3 & 4

100. கீழ்க்கண்ட கூற்று, காரணத்தை ஆராய்க.

கூற்று (A) : மீ வளிமண்டலத்தில் உள்ள ஒசோன் படலம் உள்ளே வரும் சூரிய ஒளியில் இருக்கும் புறஊதாக் கதிரை வடிகட்டி அனுப்புகிறது.

காரணம் (R) : அடி வளிமண்டலத்தில் இருக்கும் ஒசோன் படலம் மாசடைதல் பிரச்சனையை உருவாக்குகிறது. மேலும் பனிப்புகை அதில் அதிகம் இருக்கும்.

- (A) (A) & (R) சரி, மேலும் (R) என்பது (A) விற்கு சரியான விளக்கம்
(B) (A) & (R) சரி, மேலும் (R) என்பது (A) விற்கு சரியான விளக்கமல்ல
(C) (A) சரி ஆனால் (R) தவறு
(D) (A) தவறு ஆனால் (R) சரி

101. X - கதிர் ரேடார் தொழில் நுட்பத்தில் பயன்படுவதில்லை ஏனெனில்?

- (A) இவை முழுமையாக காற்றால் உறிஞ்சப்படுகிறது
(B) இவை இலக்கு பொருளின் மீது பட்டு எதிரொளிக்கப்படுவதில்லை
(C) இவை மின்காந்த அலை அல்ல
(D) இவை பகுதியாக காற்றால் உறிஞ்சப்படுகிறது

102. சரியான விடையைத் தேர்வு செய்க.

- I. அசோகர் உபகுப்தரால் புத்த சமயத்திற்கு மாற்றப்பட்டார்
II. பிந்துசாரர் இறப்புக்குப் பின் அசோகர் அரியணை ஏறினார்
III. அசோகர் அரியணை ஏறும்போது தம் சகோதர / சகோதரிகள் 99 பேரையும் கொன்று அவர்கள் இரத்த வெள்ளத்தில் அரியணை ஏறினார்.
IV. இச்செய்தியை கலிங்க கல்வெட்டு குறிப்பிடுகிறது.
எது சரி?

- (A) I, II, IV மட்டும் சரி (B) I, II, III மட்டும் சரி (C) I, II மட்டும் சரி (D) அனைத்தும் சரி

103. குப்தகால கட்டடக் கலையில் கீழ்க்கண்ட எந்த வகை கோயில்கள் காணப்படுகின்றன?

- I. குகைக் கோயில்கள்
II. விமானமற்ற கோயில்கள்

III. மேடை மீது கட்டப்பட்ட கோயில்கள்

IV. செங்கற் கோயில்கள்

சரியான விடையளி?

- (A) I மட்டும் சரி (B) I,IV மட்டும் சரி (C) II, IV மட்டும் சரி (D) அனைத்தும் சரி

104. சைக்கனோட்ரான் என்ற துகள் முடுக்கியால் முடுக்குவிக்க முடியாத துகள் எது?

- (A) புரோட்டான் (B) எலக்ட்ரான் (C) டியூட்ரான் (D) ஆல்ஃபா துகள்

105. Physical Research Laboratory - உள்ள இடம்?

- (A) அகமதாபாத் (B) பெங்களூர் (C) டெல்லி (D) பூனா

106. பொருத்துக.

பட்டியல் - I

பட்டியல் - II

- | | |
|------------------|--|
| 1. ஐசோடோப்பு | - a. ${}^4\text{Be}^7$ & ${}^3\text{Li}^7$ |
| 2. ஐசோடோன் | - b. ${}^8\text{O}^{16}$ & ${}^7\text{N}^{16}$ |
| 3. ஐசோபார் | - c. ${}^6\text{C}^{14}$, ${}^7\text{N}^{15}$ & ${}^8\text{O}^{16}$ |
| 4. mirror Nuclei | - d. ${}^{14}\text{Si}^{28}$, ${}^{14}\text{Si}^{29}$ & ${}^{14}\text{Si}^{30}$ |

குறியீடுகள்:-

- | | | | | |
|-----|-------|-------|-------|-------|
| (A) | 1 - a | 2 - b | 3 - d | 4 - c |
| (B) | 1 - d | 2 - c | 3 - b | 4 - a |
| (C) | 1 - d | 2 - b | 3 - c | 4 - a |
| (D) | 1 - d | 2 - c | 3 - b | 4 - a |

107. டானிக் அமிலம் கீழ்க்கண்டவற்றில் எதில் உள்ளது?

- (A) தேநீர் (B) ஆரஞ்சு (C) பால் (D) அனைத்தும்

108. கீழ்க்கண்டவற்றில் எது உலோகத்துடன் தொடர்பில்லாதது?

- (A) உலோகங்கள் நேர்மின் தன்மை உடையது
 (B) உலோகங்கள் சிறந்த ஓடுக்கும் காரணிகள்
 (C) உலோக ஆக்ஸைடுகள் அமிலத் தன்மையை பெற்றுள்ளன
 (D) பளப்பளப்பான தோற்றமுடையது

109. ஹைட்ரஜனின் 5 நிறமாலையை வரிசைப்படுத்துக.

நிறமாலை

வரிசை

- | | |
|----------------|--------------------------------------|
| 1. UV - கதிர் | - a. Na & Hg ஆவி விளக்கு |
| 2. கண்ணூறு ஒளி | - b. லைமர் வரிசை |
| 3. IR - கதிர் | - c. பாமர் வரிசை |
| 4. வரி நிறமாலை | - d. பாஷன், பிராக்கெட் & பண்ட் வரிசை |

குறியீடுகள்:-

- | | | | | |
|-----|-------|-------|-------|-------|
| (A) | 1 - a | 2 - b | 3 - c | 4 - d |
| (B) | 1 - d | 2 - c | 3 - b | 4 - a |
| (C) | 1 - b | 2 - c | 3 - d | 4 - a |
| (D) | 1 - b | 2 - d | 3 - a | 4 - c |

110. நிறை & அளவீடுகளின் சர்வதேச செயலகம் (BIPM) பின்வருவனவற்றுள் எங்குள்ளது?

- (A) கீரின்விச் (பிரிட்டன்) (B) ஜெனிவா (C) செவ்ரஸ் (பாரிஸ்) (D) நியூயார்க் (USA)

111. பொருத்துக.

- (a) பிரதிகாரர்கள் - 1. மாளவம்
(b) பாலர்கள் - 2. மேவார்
(c) சிசோத்தியர்கள் - 3. கன்னோஜ்
(d) பரமாரர்கள் - 4. கூர்ஜரம்
(e) ரத்தோர்கள் - 5. வங்காளம்

குறியீடுகள்:-

	a	b	c	d	e
(A)	1	2	3	4	5
(B)	4	3	1	2	5
(C)	3	5	4	1	2
(D)	4	5	2	1	3

112. கீழ்க்கண்டவர்களில் இந்தியாவை "இனங்களின் அருங்காட்சியகம்" என்று கூறுகிறார் / கூறுகின்றனர்?

- I. டாக்டர் ஸ்மித்
II. சர்.ஜான் மார்ஷல்
III. வில்லியம் ஜோன்ஸ்
IV. ஹிராஸ் பாதிரியார்

எது சரி?

- (A) I, IV (B) I, III (C) I மட்டும் (D) அனைத்தும்

113. கண்ணாடியை அரிக்கும் அமிலம் எது?

- (A) HCl (B) HF (C) HI (D) HBr

114. CFL, LED விளக்கிற்கிடையே உள்ள வேறுபாடு யாது?

(1) ஒளி உற்பத்தி செய்ய CFL பாதரச ஆவியையும், வெள்ளை பாஸ்பரசையும் பயன்படுத்துகிறது. LED விளக்கானது குறைக் கடத்தி பொருளை பயன்படுத்துகிறது.

(2) CFL - ன் சராசரி ஆயுட்காலம் LED ஐ விட அதிகம்

(3) LED - உடன் ஒப்பிடுகையில் CFL விளக்கிற்கு குறைந்த ஆற்றல் போதுமானது.

- (A) 1 மட்டும் (B) 2 மற்றும் 3 (C) 1 மற்றும் 3 (D) அனைத்தும்

115. கீழ்க்கண்டவற்றில் மாறுபட்ட ஒன்று எழுது.

- (A) துகள் காப்பன் (B) அம்மோனிய திரவம் (C) பிட்டுமென் (D) நிலக்கரி

116. கருப்பு பணம் என்பது?

- (A) சந்தை பொருளாதாரம் (B) நடப்பு பொருளாதாரம்
(C) கலப்பு பொருளாதாரம் (D) இணை பொருளாதாரம்

117. பொருத்துக.

1. பீனிச்சிங் பவுடர் - (a) கால்சியம் சல்பேட் $\frac{1}{2}$ H₂O
2. பாரிஸ் சாந்து - (b) கால்சியம் ஆக்ஸைடு

3. சுண்ணாம்பு கல் - (c) கால்சியம் ஆக்ஸிசுளோரைடு

4. சுட்ட சுண்ணாம்பு - (d) கால்சியம் கார்பனேட்

குறியீடுகள்:-

	1	2	3	4
(A)	a	c	b	d
(B)	a	b	c	d
(C)	c	a	d	b
(D)	c	d	a	b

118. திட்டக்குழுவை கலைத்தவர்?

(A) மன்மோகன்சிங் (B) மதன் (C) மோடி (D) நாதர்

119. பணவாட்டம்?

(A) விலை அதிகரிப்பு (B) விலை வீழ்ச்சி
(C) இரண்டும் (D) விலை அதிகம், குறைவு இல்லை

120. பொருத்துக.

1. N₂O - (a) நீல நிற திண்மம்
2. N₂O₃ - (b) நிறமற்ற வாயு
3. NO₂ - (c) நிறமற்ற திண்மம்
4. N₂O₄ - (d) பழுப்பு நிற வாயு

	1	2	3	4
(A)	b	d	a	c
(B)	b	a	d	c
(C)	c	d	a	b
(D)	c	a	d	b

121. உலகின் முதல் வங்கி?

(A) இங்கிலாந்து வங்கி (B) பார்சிலோனா வங்கி (C) ஜெனோவா வங்கி (D) வெனிஸ் வங்கி

122. அந்துயோதையா அன்ன யோஜனா?

(A) 2001 (B) 2000 (C) 2006 (D) 2002

123. NITI Aayog - எப்போது?

(A) 1950 (B) 1976 (C) 2014 (D) 2015

124. தேவை விதி என்பது எதை கூறிக்கிறது?

(A) விலையும் , தேவையும் சமம்
(B) விலைக்கும், தேவைக்கும் தலை கீழ் தொடர்பு
(C) விலைக்கும் தேவைக்கும் நேர் விகித தொடர்பு
(D) மேற்கண்ட மூன்றும்

125. பொருத்துக

1. பட்டு - பெனாரஸ்
2. காளிகோ - வங்காளம்
3. கைத்தறி - தமிழ் நாடு

4. சால்வை - காஷ்மீர்

5. மரப்பொருள் - லூதியானா

(A) அனைத்தும் சரி

(B) 5 தவறு

(C) 4, 3 மட்டும் சரி

(D) 4, 3 மட்டும் தவறு

126. பொருத்துக.

- (a) காளிதாசர் - 1. வானநூல் அறிஞர்
 (b) தன்வந்திரி - 2. அகராதி
 (c) வராகமிகிரர் - 3. மிருச்சகடிகம்
 (d) அமரசிம்மர் - 4. பஞ்சதந்திரக் கதைகள்
 (e) சூத்ரகர் - 5. மருத்துவ வல்லுநர்
 (f) விஷ்ணு சர்மா - 6. இந்திய ஷேக்ஸ்பியர்

குறியீடுகள்:

	a	b	c	d	e	f
(A)	6	1	5	2	4	3
(B)	6	5	1	3	2	4
(C)	6	5	1	2	3	4
(D)	6	5	4	3	2	1

127. டிசம்பர் - 9 ம் தேதி எதனுடன் தொடர்புடையது?

(A) உலக ஊழல் ஒழிப்பு தினம்

(B) தேசிய ஊழல் ஒழிப்பு தினம்

(C) உலக வறுமை ஒழிப்பு தினம்

(D) உலக எபோலா ஒழிப்பு தினம்

128. தேசிய பேரிடர் மீட்பு குழுவின் தலைவர் யார்?

(A) ஜார்ஜ் யோவ்

(B) சிரியாக் ஜோசப்

(C) தாயல்

(D) ஓம் பிரகாஷ் சிங்

129. கீழ்க்கண்டவற்றுள் இந்திய அரசாங்கத்தால் கொண்டு வரப்பட்ட சமுதாய பாதுகாப்பு திட்டங்கள் எவை?

1. PMSBY

2. PMJJBY

3. APY

4. PMJDY

5. PMKVY

(A) 1, 2 only

(B) 1, 2, 3 only

(C) 2, 3, 4, 5 only

(D) 1, 2, 4, 5 only

130. பொருத்துக

பட்டியல் I

பட்டியல் II

- (A) மும்மை விதி - 1. டோபெரினர்
 (B) எண்ம விதி - 2. நியூலாண்ட்
 (C) ஆவர்த்தன விதி - 3. மெண்டலீப்
 (D) நவீன ஆவர்த்தன விதி - 4. மோஸ்லே

குறியீடுகள்:-

	A	B	C	D
(a)	1	2	3	4
(b)	2	1	4	3
(c)	2	3	4	1

(d) 4 3 2 1

131. குஜராத் படையெடுப்பின் போது சுல்தான் அலாவுதீன் கில்ஜியால் அனுப்பப்பட்ட தளபதிகள் யாவர்?

- (A) உலுக் கான், நஷ்ரத் கான்
(C) கிசிர் கான், நஷ்ரத் கான்

- (B) உலுக்கான், கிசிர்கான்
(D) மாலிக் கபூர், கிசிர்கான்

132. பட்டியல் I - ஐ பட்டியல் II - உடன் பொருத்துக.

- (a) திவானி ரிஸாலத் - 1. சட்ட அமைச்சர்
(b) சதர் - உஸ் - சதர் - 2. வெளியுறவு அமைச்சர்
(c) திவானி இன்ஷா - 3. பாதுகாப்பு அமைச்சர்
(d) திவானி அர்ஸ் - 4. அஞ்சல் துறை (அ) கடித போக்குவரத்து

குறியீடுகள்:

	a	b	c	d
(A)	2	1	4	3
(B)	1	2	4	3
(C)	4	3	2	1
(D)	1	3	4	2

133. அமிலம் + காரம் → உப்பு நீர் இந்த வினைக்கு பெயர் என்ன?

- (A) வெப்பம் கொள் வினை
(B) வெப்பம் உமிழ் வினை
(C) A மற்றும் D
(D) நடுநிலையாக்கல் வினை

134. கீழ்வரும் பயன்களை படித்தறிந்து மிகச் சரியானதைத் தேர்ந்தெடு

- I. அரிக்கும் தன்மையை தடுக்கும் பெயிண்ட் தயாரிக்க அலுமினிய பவுடர் பயன்படுகிறது.
II. உணவுப் பொருட்களை மூடி பாதுகாக்க அலுமினிய பவுடர் பயன்படுகிறது
III. மின்கம்பிகள் செய்ய அலுமினிய பவுடர் பயன்படுகிறது.
IV. ஆகாய விமான உதிரி பாகம் தயாரிக்க அலுமினிய பவுடர் பயன்படுகிறது.

இவற்றில் :

- (A) அனைத்தும் சரியானவை
(B) I மற்றும் II சரியானவை
(C) II மற்றும் III சரியானவை
(D) I மட்டும் சரியானது

135.

- (A) யூரிக் அமிலம் - 1. வயிற்றில் சுரக்கும் அமிலம்
(B) ஸ்டீரியிக் அமிலம் - 2. பித்த நீர்
(C) கோலிக் அமிலம் - 3. சிறுநீர்
(D) ஹைட்ரோ குளோரிக் அமிலம் - 4. கொழுப்புகள்

குறியீடுகள்

	A	B	C	D
(A)	1	3	2	4
(B)	2	3	1	4
(C)	3	4	2	1
(D)	1	2	3	4

136. கீழ்க்காணும் வாக்கியங்களில் குறியீடுகளைப் பயன்படுத்தி சரியான விடையைத் தேர்வு செய்:

கூற்று (A) : பேக்கலைட் ஒரு இறுகிய பிளாஸ்டிக் ஆகும்.

காரணம் (R) : இறுகிய பிளாஸ்டிக் குகள் வெப்பப்படுத்தும் போது இறுகிய நிலையை அடைந்துவிடுகின்றன. கீழே குறிப்பிட்டுள்ள குறியீட்டில் சரியான விடையைத் தேர்ந்தெடு:

(A) (A) மற்றும் (R) இரண்டும் சரியானவை. மற்றும் (R) என்பது (A)ன் சரியான விளக்கம்

(B) (A) மற்றும் (R) இரண்டும் சரியானவை. ஆனால் (R) என்பது (A)ன் சரியான விளக்கம் அல்ல

(C) (A) சரி ஆனால் (R) தவறு

(D) (A) தவறு. ஆனால் (R) சரி

137. பட்டியல் I ஐ பட்டியல் II உடன் பொருத்தி, கீழே கொடுக்கப்பட்டுள்ள குறியீடுகளைக் கொண்டு சரியான விடையைத் தேர்ந்தெடு:

	பட்டியல் I	பட்டியல் II
(a)	மீத்தேன்	1. C ₂ H ₂
(b)	எத்திலீன்	2. C ₂ H ₆
(c)	ஈத்தேன்	3. C ₂ H ₄
(d)	அசிட்டிலீன்	4. CH ₄

குறியீடுகள்:-

	a	b	c	d
A)	<u>4</u>	<u>3</u>	<u>2</u>	<u>1</u>
B)	1	2	3	4
C)	2	3	4	1
D)	3	4	1	2

138. கீழ்க்கண்டவற்றுள் தவறான இணை எது?

(A) மயில் ஆசனம் - ஷாஜஹான்

(B) தீன் இலாஹி - அக்பர்

(C) ரோட்டஸ்கார் - உமாய்யூன்

(D) சசாரம் - ஷெர்ஷா

139. அக்பரின் இராஜபுத்திரக் கொள்கைகளில் எது தவறானது?

(A) வீரத்திலும் நேர்மையிலும் சிறந்து விளங்கியவர்கள் இராஜபுத்திரர்கள்

(B) இராஜபுத்திரர்களோடு அக்பர் நட்பு பாராட்டினார்

(C) இராஜபுத்திர இளவரசிகளை அக்பர் மணந்தார்

(D) அக்பர் இராஜபுத்திர அறிஞர்களை சிறைபடுத்தினார்.

140. பொருத்துக : (ரேடியோ ஐசோடோப்பு மற்றும் மருத்துவ பயன்பாடு)

(i) Co60 - (a) அனிமியா

(ii) Na24 - (b) புற்றுநோய் சிகிச்சை

(iii) I 131 - (c) தோல் நோய்

(iv) Fe59 - (d) தைராய்டு நோய்

(v) P32 - (e) இரத்த நாள அமைப்பு

(A) (i) - b; (ii) - e; (iii) - d; (iv) - a; (v) - c

(B) (i) - e; (ii) - d; (iii) - a; (iv) - b; (v) - c

(C) (i) - b; (ii) - e; (iii) - d; (iv) - c; (v) - a

(D) (i) - b; (ii) - d; (iii) - e; (iv) - a; (v) - c

141. பட்டியல் I ஐ பட்டியல் II உடன் பொருத்தி, கீழே கொடுக்கப்பட்டுள்ள குறியீடுகளைக் கொண்டு சரியான விடையைத் தேர்ந்தெடு:

பட்டியல் I

பட்டியல் II

- | | |
|--------------------------|-----------------------|
| a) லெட் டெட்ரா எத்திலின் | 1) உலகம் வெப்பமாதல் |
| b) திரவ ஹைட்ரஜன் | 2) எதிர் தாக்கு காரணி |
| c) ஹைட்ரஜன் பெரக்ஸைடு | 3) ராக்கெட் எரிபொருள் |
| d) கார்பன் டை ஆக்ஸைடு | 4) வெளுக்கும் காரணி |

	a	b	c	d
A)	2	1	3	4
B)	1	3	2	4
C)	2	4	3	1
D)	2	3	4	1

142. பொருத்துக.

- | | |
|--------------------------------------|---|
| (a) Nif genes
(நிப் ஜீன்) | - 1) Nitrogen fixation
(நைட்ரஜன் நிலைநிறுத்தல்) |
| (b) tt | - 2) Alleles |
| (c) Bio - chips
(உயிரி சிப்பிகள்) | - 3) Biological computer manufacturing
(உயிரி கணிப்பொறிகளை உறுவாக்கல்) |
| (d) interferen | - 4) Axtiproteins of virus
(வைரஸ் எதிர்ப்புப் புரதம்) |
| (e) Stem cells
(முலச் செல்கள்) | - 5) Unspecialised mass of cells
(மாறுபாடு அடையாத செல் குழுமம்) |

குறியீடுகள் :-

	a	b	c	d	e
(A)	1	2	3	4	5
(B)	1	2	4	3	5
(C)	1	4	3	2	5
(D)	5	4	1	2	3

143. மியாஸிஸ் I ன் புரோநிலை I ல் காணப்படும் ஐந்து துணை நிலைகளை வரிசைப்படுத்துக.

- (A) லெப்டோமன், பாக்கிடன், சைகோட்டன், டிப்ளோமன், டையாகைனஸின்
- (B) லெப்டோமன், சைகோட்டன், பாக்கிடன், டிப்ளோமன், டையாகைனஸின்
- (C) லெப்டோமன், டிப்ளோமன், சைகோட்டன், பாக்கிடன்
- (D) டையாகைனஸின், சைகோட்டன், பாக்கிடன், டிப்ளோமன், லெப்டோமன்

144. பொருத்துக.

- | | |
|-----------------------|---------------------------|
| (i) வேர்த்தூவிகள் | - 1) லிப்ரிபார்ம் நார்கள் |
| (ii) பக்க வேர்கள் | - 2) பாஸ்ட் நார்கள் |
| (iii) புளோயம் நார்கள் | - 3) பெரிசைக்கிள் |
| (iv) சைலம் நார்கள் | - 4) டிரைக்கோபிளாஸ்ட் |

குறியீடுகள் :-

- (A) (i-3) (ii-4) (iii-2) (iv-1)

- (B) (i - 2) (ii - 1) (iii - 4) (iv - 3)
 (C) (i - 4) (ii - 3) (iii - 1) (iv - 2)
 (D) (i - 4) (ii - 3) (iii - 2) (iv - 1)

145. NABARD முதன்மையான பணி

- a) மாநில கூட்டுறவு வங்கிகளுக்கு குறுகிய காலகடன்கள் வழங்குதல்
 b) மாநிலங்கள் பங்கு மூலதனத்தில் பங்களிக்க உதவுதல்
 c) ஒரு மறுநிதி நிறுவனமாக செயல்படுதல்
 d) இவை அனைத்தும்

146. பட்டியல் I ஐ பட்டியல் II உடன் பொருத்தி, கீழே கொடுக்கப்பட்டுள்ள சரியான விடையைத் தேர்ந்தெடு:

குறியீடுகளைக் கொண்டு

பட்டியல் I	பட்டியல் II
a) ஐ.எப்.சி.ஐ.	1) 1955
b) ஐ.சி.ஐ.சி.ஐ.	2) 1964
c) ஐ.டி.பி.ஐ.	3) 1948
d) ஏற்றுமதி இறக்குமதி வங்கி	4) 1971

Codes :

	a	b	c	d
A)	4	3	2	1
B)	3	2	4	1
C)	3	1	2	4
D)	2	3	4	1

147. கீழ்க்கண்ட கூற்றுகளை ஆய்க:

இந்திய ரிசர்வ் வங்கியின் பணிகளில் அடங்காதது?

1. திறந்த சந்தை செயல்பாடுகள்
 2. வருவாய் வசூல் கண்காணிப்பு
 3. வங்கி அல்லாத நிதி நிறுவனங்கள் மேற்பார்வை
 4. பொது செலவு ஆய்வு
 a) 1 only b) 2 and 4 c) 1, 3 and 4 d) 1, 2, 3 and 4

148. பொருத்துக.

- (a) பந்திப்பூர் தேசிய பூங்கா - 1) அஸ்ஸாம்
 (b) கார்பெட் தேசியப் பூங்கா - 2) ராஜஸ்தான்
 (c) கிர் தேசியப் பூங்கா - 3) குஜராத்
 (d) கன்ஹா தேசியப் பூங்கா - 4) மத்தியபிரதேசம்
 (e) பரத்பூர் பறவைகள் சரணாலயம் - 5) உத்தரகாண்ட்
 (f) மானஸ் வன உயிரிச் சரணாலயம் - 6) கர்நாடகா
 (g) சுந்தர்வன தேசியப் பூங்கா - 7) மேற்கு வங்காளம்

குறியீடுகள் :-

	a	b	c	d	e	f	g
(A)	1	2	3	4	5	6	7
(B)	1	2	4	5	3	6	7
(C)	7	6	5	4	3	2	1

(D) 6 5 3 4 2 1 7

149. கீழே கொடுக்கப்பட்டுள்ள கூற்றில் எது அல்லோகேமியைப் பற்றிய தவறான கருத்து?

(i) காற்றின் மூலம் மகரந்தச் சேர்க்கை நடைபெறும் பெரும்பாலான மலர்கள் பெரியதாகவும், மணமுடையதாகவும் இருக்கும்.

(ii) நீரின் மூலம் நடைபெறும் மகரந்தச் சேர்க்கை, சில நீர்வாழ் தாவரங்களான ஹைடிரில்லா, சூஸ்ஹிரா, வாலிஸ்நேரியா போன்றவற்றில் காணப்படுகிறது.

(iii) பறவைகளின் வாயிலாக நடைபெறும் மகரந்தச் சேர்க்கை எண்டமோஃபிலி எனப்படும்

(iv) அயல் மகரந்தச் சேர்க்கையின் மூலம் புதிய வகைகள் உருவாகும்.

தேர்வு செய்ய விடை:-

(A) (i), (iii)

(B) (i), (iv)

(C) (i), (ii)

(D) (ii), (iv)

150. மனித ஜீனோம் ஏறக்குறைய எத்தனை நியூக்ளியோடைடுகளை கொண்டுள்ளது?

(A) 3.2×10^{-9} (B) 3.2×10^9 (C) 3.5×10^{-9} (D) 3.5×10^9

151. சக்கரவர்த்தி தலைமையிலான குழுவின் அறிக்கைப்படி, இந்தியாவில் பணமதிப்பு நிலை தன்மை இல்லாதற்கான முதன்மையான காரணம்

a) கருப்பு பணம் இருப்பு

b) விவசாய உற்பத்தியில் ஏற்ற இறக்கம்

c) கட்டண நிலையில் இந்தியாவின் நிலையற்ற தன்மை

d) நிதி பற்றாக்குறை

152. வங்கி வீதம் என்பது

A) வங்கிகள் அதன் பிரதான கடன் வாங்குபவர்களுக்கு விதிக்கும் வீதம்

B) வங்கிகள் வைப்பு பணத்திற்கு கொடுக்கும் வீதம்

C) வங்கிகள் ரிசர்வ் வங்கியுடன் மறுகழிவு செய்யும் வீதம்

D) வங்கிகளுக்கிடையே பணப் பரிமாற்றம் செய்ய விதிக்கும் வீதம்

153. ரெஸ்ட்ரிக்ட்டுன் எண்டோ நியூக்ளியேஸ், DNA லைகேஸ் கண்டறியப்பட்ட ஆண்டு?

(A) 1970, 1966

(B) 1966, 1970

(C) 1980, 1987

(D) 1992, 1994

154. கீழ்க்கண்டவற்றில் தவறான இணை.

(A) ஓம்புயிரித் தாவரத்தைத் துளைத்துக் கொண்டு சைலத்தில் நீரையும், ஃபுளோயத்தில் உணவையும் பெறுபவை - அம்மையர் கூந்தல் பெரணி

(B) ஒட்டுண்ணி ஜிம்னோஸ்பெர்ம்கள் இரண்டு வகைப்படும் 1. பகுதி ஒட்டுண்ணி, 2. முழு ஒட்டுண்ணி

(C) இறந்தவற்றின் அழுகிய பொருட்களில் உணவைப் பெறுபவை - மானோட்ரோபா

(D) ஒட்டுண்ணிக்கு உணவினை அளிப்பது - Host

155. தொற்றுத் தாவரத்தில் உள்ள ஆகாய வேர்களின் பணியில் சரியானக் கூற்று எது / எவ?

கூற்று I : ஆகாய வேர்கள் மரப்பட்டைகளில் சேதமடைந்துள்ள தூசிகள், மண்துகள்கள் போன்றவற்றில் இருந்து சிறிதளவு உணவுப்பொருட்களை பெருகின்றன.

கூற்று II : பற்று வேர்களில் வேர்களில் உள்ள "வெலமன்" என்ற பஞ்சு போன்ற திசு காற்றில் உள்ள ஈரப்பதம், மழைநீரை உறிஞ்சுகின்றன.

(A) கூற்று I தவறு, II சரி

(B) கூற்று I சரி, II தவறு

(C) கூற்று I, II சரி

(D) கூற்று I, II தவறு

156. C₃ - தாவரங்களில் ஒளிவினை, இருள்வினை நடைபெறும் இடம்?

(A) கற்றை உறை செல்கள்

(B) இலைஇடைத்திசு செல்கள்

(C) அகத்தோல் செல்கள்

(D) வாஸ்குலார் செல்கள்

157. பொருத்துக.

(a) மதுரை நாயக்கர்

- 1. செவ்வப்ப நாயக்கர்

(b) தஞ்சை நாயக்கர்

- 2. சின்ன பொம்ம நாயக்கர்

(c) வேலூர் நாயக்கர்

- 3. விஸ்வநாத நாயக்கர்

(d) செஞ்சி நாயக்கர்

- 4. வையப்ப நாயக்கர்

குறியீடுகள்:-

	a	b	c	d
(A)	3	1	2	4
(B)	3	2	4	1
(C)	1	2	3	4
(D)	4	1	2	3

158. NDQ என்பதன் விரிவாக்கம்?

(A) Nigeria Delhi Quartet

(B) New Zealand Delhi Quartet

(C) National Dialogue Quartet

(D) New Development Quality

159. இந்தியாவிலேயே தயாரிக்கப்பட்ட முதல் விமானம் தாங்கிய போர் கப்பல் எது?

(A) INS - விக்ரமாத்

(B) INS - விராட்

(C) INS - விக்ரமாதித்யா

(D) INS - ராஜாளி

160. காற்றிலுள்ள சுவாசத்தின் சுவாச ஈவு - கணக்கிடும் முறை?

(A) சுவாச ஈவு = $\frac{\text{பயன்படுத்தப்படும் } O_2 \text{ அளவு}}{\text{வெளிப்படும் } CO_2 \text{ அளவு}}$ (B) சுவாச ஈவு = $\frac{\text{வெளிப்படும் } O_2 \text{ அளவு}}{\text{பயன்படுத்தப்படும் } CO_2 \text{ அளவு}}$ (C) சுவாச ஈவு = $\frac{\text{பயன்படுத்தப்படும் } CO_2 \text{ அளவு}}{\text{வெளிப்படும் } O_2 \text{ அளவு}}$ (D) சுவாச ஈவு = $\frac{\text{வெளிப்படும் } CO_2 \text{ அளவு}}{\text{பயன்படுத்தப்படும் } O_2 \text{ அளவு}}$

161. "ஆழக்த மால்யதா" என்ற நாடக நூலை எழுதியவர்?

(A) அல்லசானி பெத்தன்னா

(B) கிருஷ்ண தேவராயா

(C) காளிதாசர்

(D) தெனாளிராமன்

162. தவறான ஒன்றை தேர்வு செய்க.

(A) டல்ஹௌசியின் வாரிசுக் கொள்கையால் பாதிக்கப்பட்டவர் இராணி இலட்சுமிபாய்

(B) இராணி லட்சுமிபாயும் தாந்தியா தோப்பும் சேர்ந்து கலகத்தின் போது குவாலியரைக் கைப்பற்றினர்

(C) 1858 - ஏப்ரலில் சர் ஹோ ரோஸ் ஜான்சியை கைப்பற்றினார்

(D) பெரும்புரட்சியின் போது ராணி இலட்சுமிபாய் 1857, ஜூன் - 17 ல் ஆங்கிலேயருடன் போரிட்டு வீரமரணம் அடைந்தார்.

163. போர்டாக்ஸ் கலவையில் இருப்பது

(A) மயில் துத்தம் (Copper Sulphate), நீர்த்த சுண்ணாம்பு (Hydrated lime) மற்றும் நீர் (water)

(B) Copper Sulphate, Sodalime, water

(C) Cobalt sulphate, urea and water

(D) copper arsenate, urea and ammonia

164. தீயால் தாக்கப்படாத பொருட்களை உண்டாக்கவும், உறிஞ்சும் திறன் கொண்டவையாகவும், இருப்பது இவற்றின் படிவாகும்?

(A) டையேட்டமைட்

(B) குளோரெல்லா

(C) ஸ்பைரூலீனா

(D) லாமினேரியா

165. பொருத்துக.

(a) ஹெப்பாடிக்கே - (i) சைலம், புளோயம்

(b) ஆந்தோசெரோட்டே - (ii) ஃபியூனேரியா

(c) மாஸ்சை - (iii) கொம்பு வடிவம்

(d) வாஸ்குலார் திசு - (iv) ஈரல் வடிவம்

குறியீடுகள்:

	a	b	c	d
(A)	i	ii	iii	iv
(B)	iii	ii	i	iv
(C)	iv	iii	ii	i
(D)	ii	iii	iv	i

166. கீழ்க்கண்ட கூற்றுக்களில் நைட்ரஜன் பற்றி தவறானது எது?

I. இது நிறமற்ற மணமற்ற மற்றும் சுவையற்ற வாயு

II. இது நீரில் குறைவாக கரைகிறது

III. நைட்ரஜன் வாயு உள்ள குடுவையில் மெக்னீசியம் சோடா தீப்பற்றி எரியாது

(A) I (B) I, II (C) III (D) II, III

167. சரியான கூற்றினை ஆராய்க.

(a) வீட்டு விலங்குகளுக்கும், கால்நடைகளுக்கும் உணவாக இருக்கும் பாசி - கடல்பாசி, லாமினேரியா

(b) ஒரே மாதிரியான கேமிட் இணைவு - ஸ்பைரோகைரா, கிளாமிடோமோனாஸ்

(c) வேறுபட்ட இரண்டு கேமிட்டுகள் இணைவு - ஹெட்டிரோகெமிட்டுகள்

(d) பாலிலா இனப்பெருக்கம் கேமிட்டுகளின் இணைவினால் உண்டாகின்றன.

(A) a, b மட்டும் (B) a, c மட்டும் (C) a, b, c - மட்டும் (D) அனைத்தும்

168. பொருத்துக.

பட்டியல் - I பட்டியல் - II

(a) தந்தி - 1. 1853

(b) தபால் (அ) அஞ்சல் - 2. 1852

(c) உட அறிக்கை - 3. 1854

(d) சென்னை பல்கலை - 4. 1857

குறியீடுகள்:-

	a	b	c	d
(A)	1	2	3	4
(B)	4	3	2	1
(C)	2	1	3	4
(D)	3	1	4	2

169. இந்திய ரிசர்வ் வங்கி பண அளிப்பை பின்வரும் அடிப்படைகளில் கணக்கிடுகிறது. M1, M2, M3, M4 இவற்றிற்குரிய பின்வரும் விளக்கங்களில் எது சரியானது அல்ல?

- (A) M1 = மக்களிடையே உள்ள பணப்புழக்கம் + வங்கியின் கேட்பு வைப்புத்தொகை
 (B) M2 = M1 + அஞ்சலக சேமிப்பு வைப்புத் தொகை
 (C) M3 = M1 + M2
 (D) M4 = M3 + ஒட்டு மொத்த அஞ்சலக வைப்புத் தொகை

170. பொருத்துக.

- (a) நேரு ரோஸ்கார் யோஜனா - 1) ஏழை பெண்களுக்கு சிறு நிதி உதவி
 (b) ராஷ்டிரிய மஹிலா கோஷ் - 2) வறுமை ஒழிப்பு திட்டம்
 (c) இந்திரா மஹிலா யோஜனா - 3) பெண்களுக்கு சமூக உதவி திட்டம்
 (d) தேசிய மகப்பேறு திட்டம் - 4) பெண்களின் சமூக மேம்பாடு

Symbols :-

	a	b	c	d
(A)	4	1	2	3
(B)	2	1	4	3
(C)	2	4	3	1
(D)	2	3	4	1

171. பொருத்துக.

- (a) RBI - 1) தொழில் வளர்ச்சிக்கு கடன் வழங்குதல்
 (b) SIDBI - 2) வேளாண்மை மற்றும் கிராமிய வளர்ச்சி
 (c) கூட்டுறவு வங்கி - 3) பணக்கொள்கை
 (d) DFT - 4) சிறு தொழில் நிறுவனம்

Symbols :-

	a	b	c	d
(A)	4	3	1	2
(B)	1	2	3	4
(C)	3	4	2	1
(D)	1	2	4	3

172. பொருத்துக.

- (a) ஓசோன் தினம் - 1) டிசம்பர் - 01
 (b) எய்ட்ஸ் தினம் - 2) செப்டம்பர் - 16
 (c) மக்கள் தொகை தினம் - 3) ஜூலை - 11
 (d) சுற்றுச் சூழல் தினம் - 4) ஜூன் - 05

Symbols :-

	a	b	c	d
(A)	2	1	3	4
(B)	1	2	3	4
(C)	2	1	4	3
(D)	1	3	2	4

173. பொருத்துக.

- (a) பந்திப்பூர் தேசிய பூங்கா - 1) அஸ்ஸாம்
 (b) கார்பெட் தேசியப் பூங்கா - 2) ராஜஸ்தான்
 (c) கிர் தேசியப் பூங்கா - 3) குஜராத்
 (d) கன்ஹா தேசியப் பூங்கா - 4) மத்தியபிரதேசம்
 (e) பரத்பூர் பறவைகள் சரணாலயம் - 5) உத்தரகாண்ட்
 (f) மானஸ் வன உயிரிச் சரணாலயம் - 6) கர்நாடகா
 (g) சுந்தர்வன தேசியப் பூங்கா - 7) மேற்கு வங்காளம்

குறியீடுகள் :-

	a	b	c	d	e	f	g
(A)	1	2	3	4	5	6	7
(B)	1	2	4	5	3	6	7
(C)	7	6	5	4	3	2	1
(D)	6	5	3	4	2	1	7

174. பொருத்துக.

- (a) அழுக்கப்பட்ட இயற்கை வாயு (CNG) - 1. கார்பன் மோனாக்சைடு, ஹைட்ரஜன்
 (b) நிலக்கரி வாயு (Coal Gas) - 2. பியூடேன், புரோபேன்
 (c) LPG - 3. மீத்தேன், ஈத்தேன்
 (d) நீர் வாயு (Water Gas) - 4. ஹைட்ரஜன், மீத்தேன், கார்பன் மோனாக்சைடு

குறியீடுகள் :-

	a	b	c	d
(A)	2	1	3	4
(B)	3	4	2	1
(C)	2	4	3	1
(D)	3	1	2	4

175. பொருத்துக.

- (a) MnO_2 இல் Mn இன் ஆக்சிஜனேற்ற எண் - 1. 2
 (b) $H_2S_2O_7$ இல் S இன் ஆக்சிஜனேற்ற எண் - 2. 3
 (c) CaO_2 இல் Ca இன் ஆக்சிஜனேற்ற எண் - 3. 4
 (d) $NaAlH_4$ இல் Al இன் ஆக்சிஜனேற்ற எண் - 4. 6

குறியீடுகள் :-

	a	b	c	d
(A)	3	4	1	2
(B)	4	3	1	2
(C)	3	4	2	1

(D) 4 3 2 1

176. பொருத்துக.

- (a) நீல விட்டரியால் - 1. சோடியம் பை கார்பனேட்
 (b) எப்சம் உப்பு - 2. சோடியம் ஹைட்ராக்சைடு
 (c) பேக்கிங் சோடா - 3. மெக்னீசியம் சல்பேட்
 (d) காஸ்டிக் சோடா - 4. காப்பர் சல்பேட்

குறியீடுகள் :-

	a	b	c	d
(A)	3	4	2	1
(B)	4	3	2	1
(C)	3	4	1	2
(D)	4	3	1	2

177. 'Pradhan Mantri Jan-Dhan Yojana' - எதற்கு ஆரம்பிக்கப்பட்டது?

- (A) ஏழைகளுக்கு குறைந்த வட்டியில் வீட்டுகடன் வழங்குதல்
 (B) மகளிர் சுய உதவிக் குழுக்களை மேம்படுத்துதல்
 (C) நாட்டில் நிதி சேர்ப்பதை ஊக்குவித்தல்
 (D) ஒடுக்கப்பட்ட சாதிப்பிரிவை சார்ந்தவர்களுக்கு நிதி உதவி செய்தல்

178. பொருத்துக.

- (a) ஐசோடோப்புகள் - 1. ஒரே அணு எண், வேறுபட்ட நிறையெண்
 (b) ஐசோபார்கள் - 2. நியூட்ரான்களின் எண்ணிக்கைகள் சமம், வேறுபட்ட அணு எண்
 (c) ஐசோடோன்கள் - 3. ஒரே நிறையெண் ஆனால் வேறுபட்ட அணு எண்

	a	b	c
(A)	1	2	3
(B)	1	3	2
(C)	2	3	1
(D)	2	1	3

179. பொருத்துக.

- (a) அலுமினியம் - 1. மேனோசைட்
 (b) யுரேனியம் - 2. பிட்ச் பிளன்டி
 (c) தோரியம் - 3. பாக்கசைட்
 (d) காரீயம் - 4. காலினா
 - 5. ஹேமடைட்

	a	b	c	d
(A)	5	3	2	4
(B)	3	2	4	1
(C)	3	2	1	4
(D)	2	3	1	5

180. பொருத்துக.

- (a) தத் குழு - 1. கிராம மற்றும் சிறு தொழிற் சாலைகள்
 (b) ராஜ் குழு - 2. நேர்முக வரிகள்
 (c) வான் கூ குழு - 3. விவசாய வரிகள்
 (d) கார்வே குழு - 4. தொழிற்சாலை உரிமம்

	a	b	c	d
(A)	1	2	3	4
(B)	4	3	2	1
(C)	1	4	3	2
(D)	2	3	4	1

181. "பற்றாக்குறை நிதி" என்றால் என்ன?

- (A) ஏற்றுமதிக்கும் இறக்குமதிக்கும் இடையேயுள்ள இடைவெளி
 (B) ஏற்றுமதி மற்றும் இறக்குமதிக்கு இடையேயுள்ள இடைவெளியை வெளிக் கடனிலிருந்து கழித்தால் கிடைப்பதாகும்.
 (C) அரசின் மொத்த செலவினத்திற்கும் மொத்த வருவாயிற்கும் இடையேயுள்ள இடைவெளி ஆகும்.
 (D) மொத்த வருவாயிலிருந்து வெளிக் கடனைக் கழித்தல் ஆகும்

182. எது சரியானது?

- I. சேவை வரியானது முதன்முதலில் இந்தியாவில் 1994 இல் அறிமுகப்படுத்தப்பட்டது.
 II. தனியாரின் பொருளாதார நடவடிக்கைகளில் அரசானது தலையிடாமல் சுதந்திரமாக விடுதலுக்கு "லைசி - பேர்" என்று பெயர்.
 III. இராஜீவ் காந்தி கிராமீன் வித்யுதிகாரன் யோஜாவானது 2005 இல் தொடங்கப்பட்டது.
 (A) I சரி (B) I, III சரி (C) II, III சரி (D) I, II, III சரி

183. பொருத்துக.

ஐந்தாண்டு திட்டம்

முக்கியத்துவம்

- (a) முதல் ஐந்தாண்டு திட்டம் - 1. உணவு பாதுகாப்பு மற்றும் பெண்களுக்கு உரிமையளித்தல்
 (b) இரண்டாவது ஐந்தாண்டு திட்டம் - 2. கனரக தொழிற்சாலைகள்
 (c) ஐந்தாவது ஐந்தாண்டு திட்டம் - 3. விவசாயம் மற்றும் சமூக முன்னேற்றம்
 (d) ஒன்பதாவது ஐந்தாண்டு திட்டம் - 4. வறுமை ஒழிப்பு

	a	b	c	d
(A)	1	2	4	3
(B)	3	2	4	1
(C)	1	4	2	3
(D)	3	4	2	1

184. Tribes

- (a) Angamis (அங்காமிஸ்) - 1. Meghalaya (மேகாலயா)
 (b) Todas (தோடாஸ்) - 2. Tamilnadu (தமிழ்நாடு)
 (c) Moplahs (மாப்ளாஸ்) - 3. Kerala (கேரளா)
 (d) Birhors (பிர்கார்ஸ்) - 4. Nagaland
 (e) Khasis (காசிஸ்) - 5. Madhya Pradesh (ம.பி.)

	a	b	c	d	e
(A)	4	2	3	5	1
(B)	5	4	3	2	1
(C)	4	2	5	1	3
(D)	2	5	4	3	1

185. பொருத்துக.

- (a) சிர்ரஸ் மேகங்கள் - 1. உண்மையான மழை மேகங்கள்
 (b) ஸ்ட்ராஸ் மேகங்கள் - 2. மழையற்ற மேகங்கள்
 (c) குமுலஸ் மேகங்கள் - 3. தூரல் மேகங்கள்
 (d) நிம்பஸ் மேகங்கள் - 4. இடி மேகங்கள்

	a	b	c	d
(A)	2	3	4	1
(B)	1	4	3	2
(C)	3	2	1	4
(D)	4	1	2	3

186. சமீபத்தில் யுனெஸ்கோ அமைப்பால் அரிய பாரம்பரிய கலைகள் பட்டியலில் சேர்க்கப்பட்ட 'RUMBA' நடனம் எந்த நாட்டை சார்ந்தது?

- (A) இஸ்ரேல் (B) பிரேசில் (C) கியூபா (D) தென் ஆப்பிரிக்கா

187. "அன்னபூர்ணா ராசோய்" என்னும் உணவு திட்டம் தொடங்கப்பட்டுள்ள மாநிலம் எது?

- (A) ராஜஸ்தான் (B) தெலுங்கானா (C) பீகார் (D) ஆந்திரா

188. கீழ்க்கண்டவர்களில் மேன்புக்கர் பரிசு பெறாத இந்தியர் யார்?

- (A) அருந்ததி ராய் (B) அர்விந்த் அடிகா (C) கிரண் தேசாய் (D) கிரண் பேடி

189. "சன்சத் ஆதர்ஷ் கிராம் யோஜனா" திட்டத்தின் கீழ் சச்சின் டெண்டுல்கர் மூன்றாவதாக தேர்வு செய்துள்ள கிராமம் எது?

- (A) டோன்ஜா (B) கோலபள்ளி (C) புட்டம்ராஜி (D) ஓஸ்மனாபாத்

190. இந்தியா - வங்கதேச ராணுவ பயிற்சியின் பெயர் என்ன?

- (A) HAND IN HAND (B) SAMPRITI (C) NOMADIC ELEPHANT (D) SURYA KIRAN

191. மலேசியன் கிராண்ட் பிரிக்ஸ் 2016 சாம்பயின் பட்டம் வென்ற வீரர்?

- (A) மைக்கேல் சூமாக்கர் (B) லூயிஸ் ஹாமில்டன்
 (C) டேனியல் ரிக்கார்டோ (D) நிகோ ரோஸ்பெர்க்

192. சர்வதேச ஒலிம்பிக் கமிட்டியின் தடகள ஆணை குழு உறுப்பினராக தேர்வு செய்யப்பட்டுள்ளவர் யார்?

- (A) P.V. சிந்து (B) சாய்னா நேவால் (C) மேரி கோம் (D) தீபிகா பல்லிகல்

193. டெல்லியில் காற்று மாசுபாடு குறித்த தகவல் தெரிவிக்க அறிமுகப்படுத்தப்பட்டு உள்ள செயலி எது?

- (A) RAJVAYU (B) HAWA BADLO (C) AIRWELL (D) POLLUTION FREE

194. சர்வதேச பேரிடர் துயர் குறைப்பு தினம் கடைபிடிக்கப்படும் நாள் எது?

- (A) அக்டோபர் 9 (B) அக்டோபர் 10 (C) அக்டோபர் 21 (D) அக்டோபர் 12

195. IMF (International Monetary Fund) அமைப்பில் புதியதாக சேர்க்கப்பட்டுள்ள நாணயம் எது?

- (A) யென் (B) டாலர் (C) பவுண்ட் (D) யுவான்

196. கீழ்க்கண்டவற்றுள் தவறானதை தேர்ந்தெடு.

சாக்ஷி மாலிக் ரியோ ஒலிம்பிக் போட்டியில்

- (A) 60 கிலோ எடை பிரிவில் கலந்து கொண்டார்
(B) ஹரியானவை சார்ந்த அவர் மல்யுத்த போட்டியில் பதக்கம் வென்ற முதல் இந்திய பெண்
(C) இவரை எதிர்த்து விளையாடியவர் கிரீக்கிஸ்தான் நாட்டை சார்ந்த ஸ்டனிபெகோவா
(D) இவருக்கு ராணி லட்சுமி பாய் விருது வழங்கப்பட உள்ளது.

197. பொருத்துக.

பத்திரிக்கை

அரசியல் தலைவர்

- (a) காம்பேர் - 1. கர்சன் தாஸ் முல்ஜி
(b) சஞ்சீவணி - 2. முகுந்தராவ் பட்டேல்
(c) சத்ய பிரகாஷ் - 3. மித்ரா
(d) தீனமித்ரா - 4. முகமது அலி

குறியீடுகள்:-

	a	b	c	d
(A)	4	3	1	2
(B)	3	4	2	1
(C)	2	3	1	4
(D)	4	1	2	3

198. பொருத்துக.

பட்டியல் - I

பட்டியல் - II

- (a) முதல் வட்டமேசை மாநாடு - 1. மார்ச்- 5, 1931
(b) தண்டி யாத்திரை - 2. நவம்பர் - 12, 1930
(c) காந்தி - இர்வின் ஒப்பந்தம் - 3. மார்ச் 12 - ஏப்ரல் - 6, 1930
(d) இரண்டாவது வட்டமேசை மாநாடு - 4. செப்டம்பர் - 12, 1931

குறியீடுகள்:-

	a	b	c	d
(A)	2	3	1	4
(B)	3	2	1	4
(C)	2	4	1	3
(D)	3	1	2	4

199. கீழ்க்காணும் கூற்றுகளை கவனி.

கூற்று (A) :

தமிழ்நாட்டைச் சார்ந்த சீனிவாச சாஸ்திரி மிதவாதிகளுக்கெல்லாம் மிதவாதியாக திகழ்ந்தார்.

காரணம் (R) :

கோபால கிருஷ்ண கோகலேவை பின்பற்றியவர்கள் காங்கிரஸ் மிதவாதிகள் என அழைக்கப்பட்டனர்.

சரியான விடையளி

- (A) (A) , (R) இரண்டும் சரி, மேலும் (R) என்பது (A) க்கு சரியான விளக்கமாகும்.
 (B) (A), (R) இரண்டும் சரி, ஆனால் (R) என்பது (A) - க்கு சரியான விளக்கமல்ல.
 (C) (A) சரி, (R) தவறு
 (D) (A) தவறு, (R) சரி

200. கூற்றுகளை ஆய்க.

- I. ஒத்துழையாமை இயக்கத்தின் தீர்மானத்தை 1920 கல்கத்தா INC மாநாட்டில் கொண்டு வந்தார்.
- II. இதனை C.R. தாஸ், மதன்மோகன் மாளவியா போன்றோர் எதிர்த்தனர்.
- III. ஒத்துழையாமை இயக்கம் தோன்றுவதற்குக் காரணம் ஜாலியன் வாலாபாக் படுகொலையாகும்.
- IV. 1920 ல் கல்கத்தாவில் நடைபெற்ற இந்திய தேசிய காங்கிரஸ் மாநாடு விஜயராகவாச்சாரியார் தலைமையில் நடைபெற்றது.

சரியான விடையளி.

- (A) I, II மட்டும் சரி
 (B) II, III மற்றும் IV சரி
 (C) II, IV மட்டும் சரி
 (D) I, II, III மட்டும் சரி

TET - PAPER - I, II

புதிய பயிற்சி வகுப்புகளுக்கான அட்மிசன் நடைபெறுகிறது.

300 - க்கும் மேற்பட்ட அரசு அலுவலர்களை உருவாக்கிய இயக்குநரின் நேரடி பார்வையில் நடைபெறும் பயிற்சி மையம்.

பயிற்சி நேரம் :

தினசரி பயிற்சி வகுப்புகள்

மாலை 10 மணி முதல் 1 மணி வரை
 (அறிவியல், கணிதம் பாட பகுதிகளுக்கு)

மாலை 2 மணி முதல் 5 மணி வரை
 (வரலாறு, தமிழ், ஆங்கிலம் பாட பகுதிகளுக்கு)

மாலை நேர பயிற்சி வகுப்புகள்

மாலை 5 மணி முதல் 8 மணி வரை

(அறிவியல், கணிதம், வரலாறு, தமிழ், ஆங்கிலம் பாட பகுதிகளுக்கு)

அட்மிசன் நடைபெறுகிறது.

தொடர்புக்கு

K R விமல், M.Sc., B.Ed., M.Phil

செல் : 9486423999